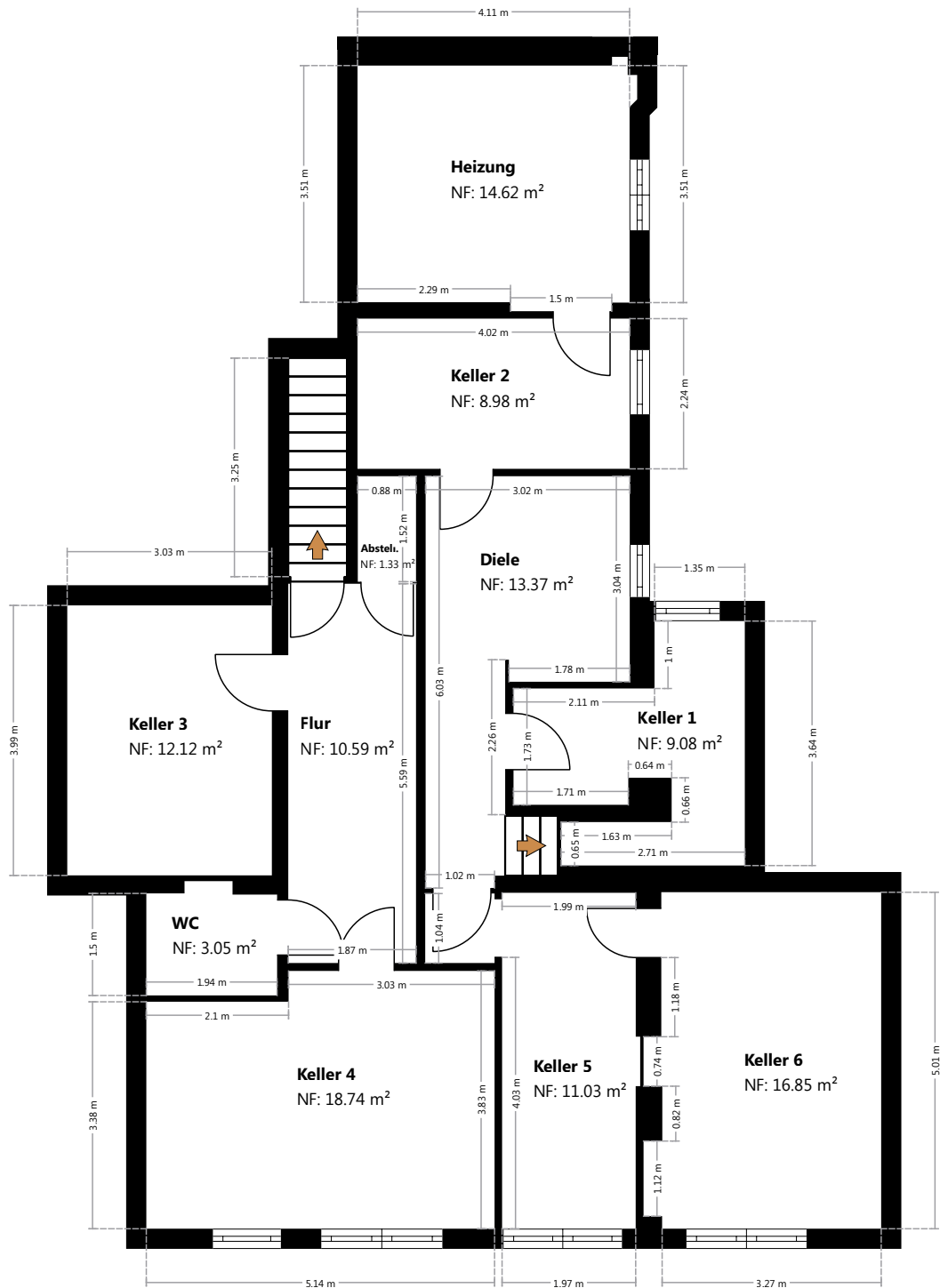
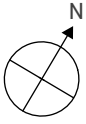


1:100

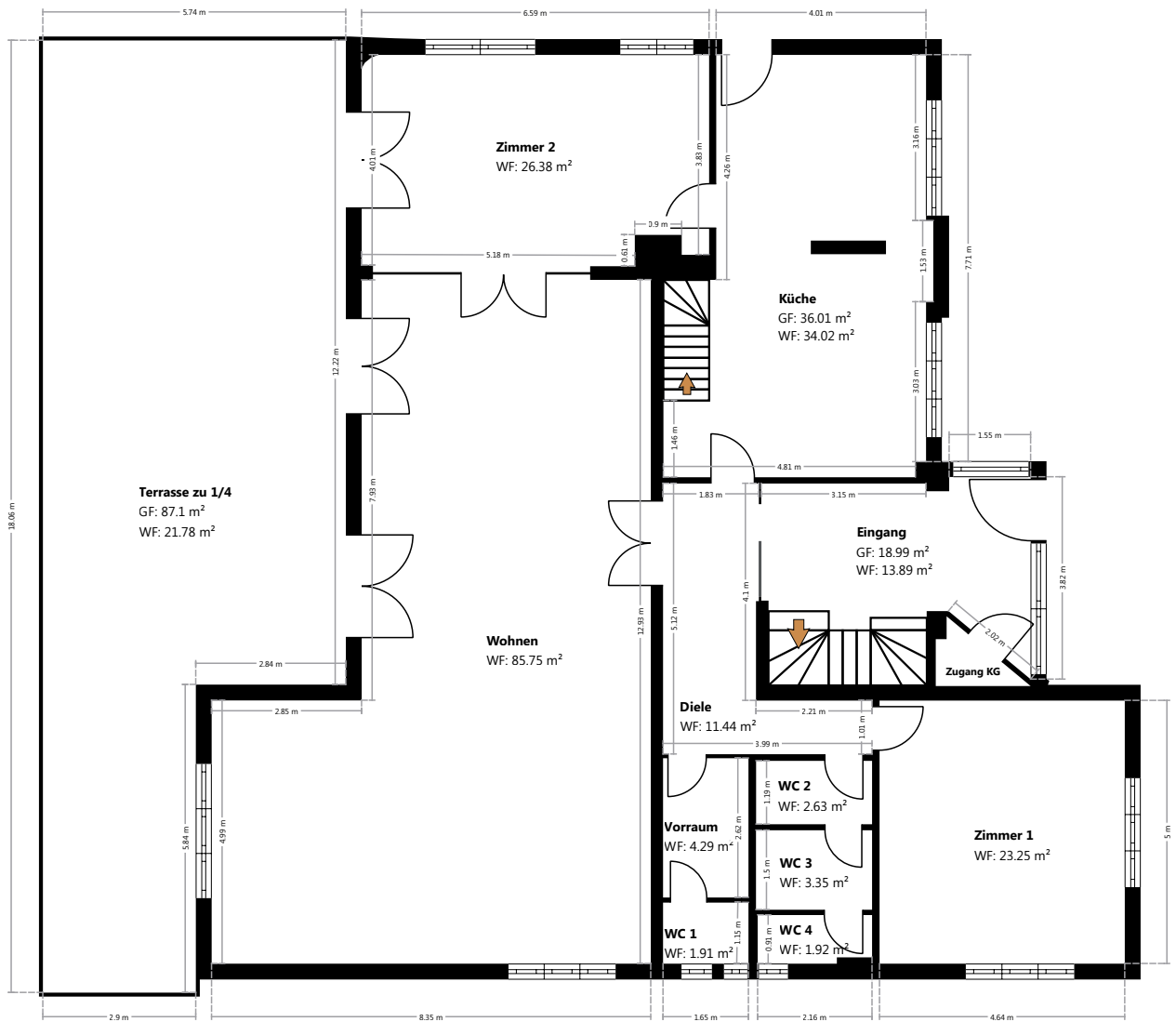


**Hinweis:**

Auftragsgemäß wurde die Wohnfläche des Gebäudes als Einfamilienhaus ermittelt. Eine baurechtliche Prüfung etwaig vorhandener Baugenehmigung(en) o.Ä. wurde von Seiten des Auftragnehmers nicht durchgeführt. Unser Aufmaß erfolgt ausschließlich vor-Ort und wird mittels eines 3DLaserscanners in Form einer dreidimensionalen Vermessung durchgeführt.

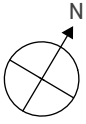


1:150



**Hinweis:**

Auftragsgemäß wurde die Wohnfläche des Gebäudes als Einfamilienhaus ermittelt. Eine baurechtliche Prüfung etwaig vorhandener Baugenehmigung(en) o.Ä. wurde von Seiten des Auftragnehmers nicht durchgeführt. Unser Aufmaß erfolgt ausschließlich vor-Ort und wird mittels eines 3DLaserscanners in Form einer dreidimensionalen Vermessung durchgeführt.

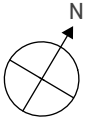


1:150

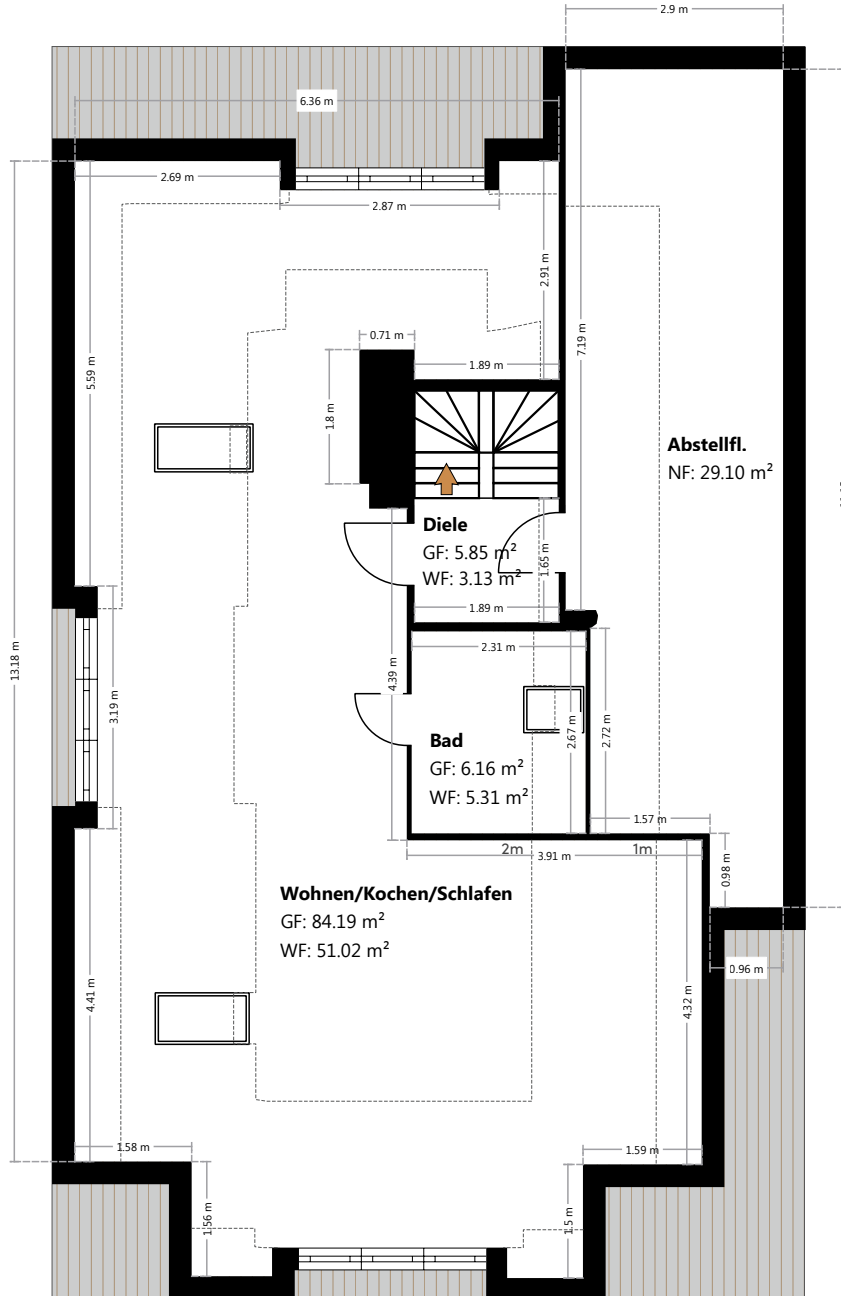


**Hinweis:**

Auftragsgemäß wurde die Wohnfläche des Gebäudes als Einfamilienhaus ermittelt. Eine baurechtliche Prüfung etwaig vorhandener Baugenehmigung(en) o.Ä. wurde von Seiten des Auftragnehmers nicht durchgeführt. Unser Aufmaß erfolgt ausschließlich vor-Ort und wird mittels eines 3DLaserscanners in Form einer dreidimensionalen Vermessung durchgeführt.



1:100



**Hinweis:**

Auftragsgemäß wurde die Wohnfläche des Gebäudes als Einfamilienhaus ermittelt. Eine baurechtliche Prüfung etwaig vorhandener Baugenehmigung(en) o.Ä. wurde von Seiten des Auftragnehmers nicht durchgeführt. Unser Aufmaß erfolgt ausschließlich vor-Ort und wird mittels eines 3DLaserscanners in Form einer dreidimensionalen Vermessung durchgeführt.